

Cours n°1 :

Contextualisation du voyage des artistes en Italie

Introduction : Quelques repères et rappels essentiels avant d'aborder la période

- Décrivez cette œuvre puis contextualisez là à l'aide des informations du cartel ainsi que de vos connaissances
- Que vous évoque la mise en scène de cette composition ?

Document 1 : Maerten van Heemskerck (1498-1574), *Autoportrait au Colisée*, 1553, huile sur panneau, 4é,2 x 54 cm, Cambridge, Fitzwilliam Museum.



Document 2 : Raphaël, *L'École d'Athènes*, 1508-1512, fresque, 440 x 770 cm, Chambre de la Signature, Palais du Vatican.



Document 3 : La circulation d'un modèle.



Fresque de Pompéi, avant 79, Musée archéologique national de Naples



Copie romaine du IIe siècle ap. J.-C. d'après un original hellénistique. Restauré en 1609 par Nicolas Cordier pour le cardinal Borghèse.



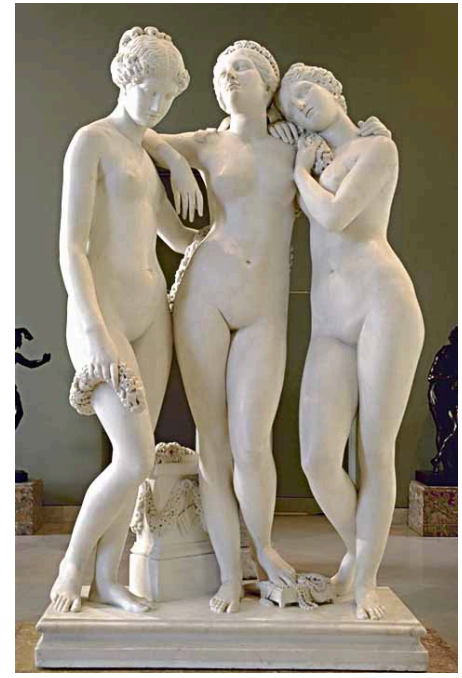
Sandro Botticelli, *Le Printemps*, 1478-1482, Florence, Galerie des Offices.



Pierre Paul Rubens, *Les Trois Grâces*, 1639. Madrid, Musée du Prado



Jean-Baptiste REGNAULT, *Les Trois Grâces*, 1793 – 1794, Musée du Louvre.



Jean-Jacques PRADIER, *Les Trois Grâces*, 1831, Paris, Musée du Louvre.

Document 4 : Simon Vouet, Loth et ses filles, 1633, huile sur toile, 160 x 130, Strasbourg, Musée des Beaux-Arts.



I. Les objectifs et enjeux d'un véritable voyage initiatique

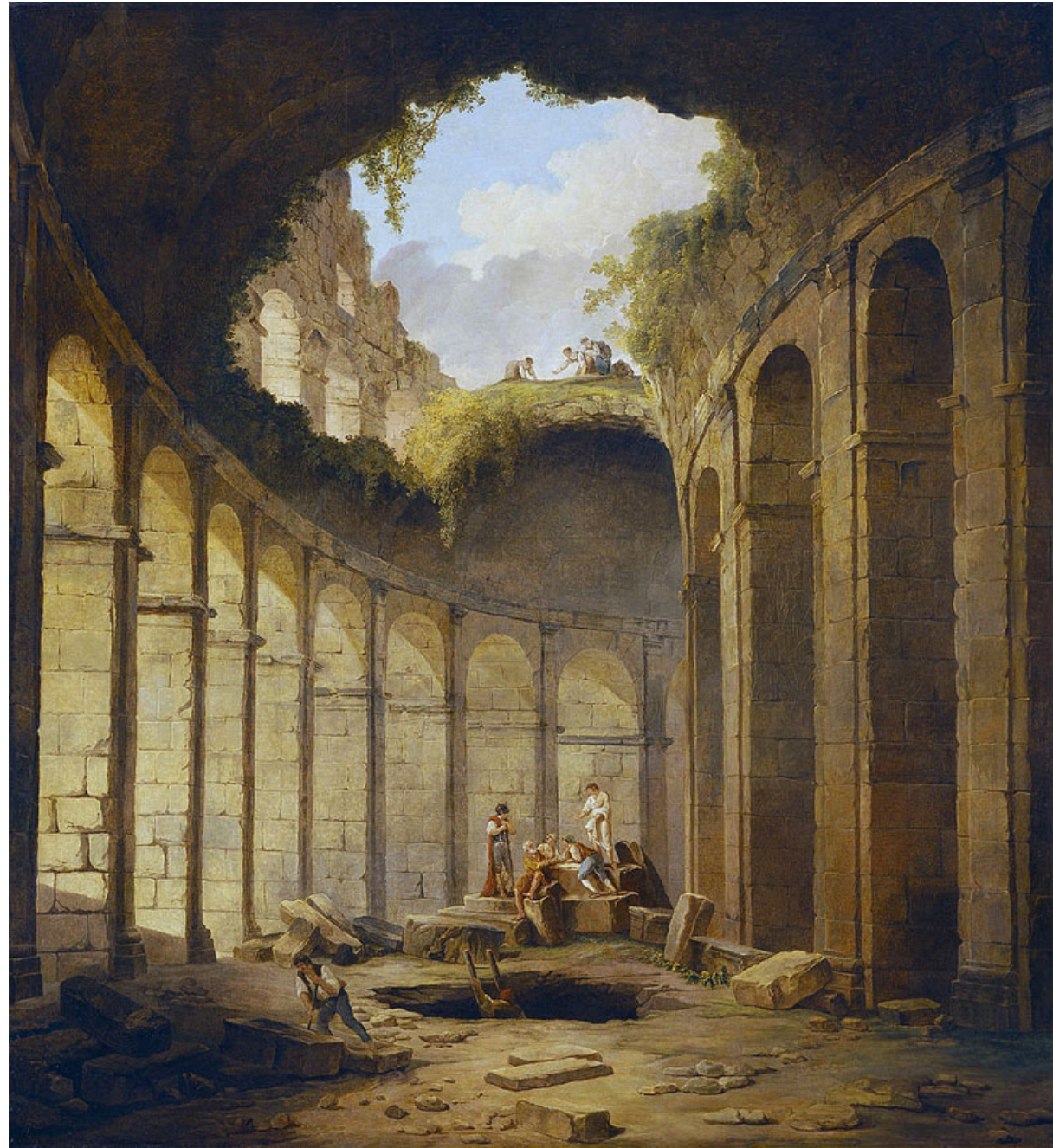
1. Un parcours de formation académique

Reprise du travail de l'activité :
sur l'article du catalogue
d'exposition *Viva Roma, le*
voyage des artistes à Rome

a. Un rôle important dans toute formation artistique

- ***Quelles motivations sont liées à l'art et au métier d'artiste ?***

Document 5 : Hubert Robert, *Le Colisée, Rome*, 1790, Madrid, Musée du Prado.



Document 6 : Le *Laocoon*, un exemple emblématique de la statuaire antique.



Groupe du Laocöon, copie romaine d'une œuvre grecque, en marbre, du 1er siècle. Hauteur : 2,42 m, largeur : 1,60 m. Musées du Vatican, Rome. Œuvre découverte en 1506.

Document 7 : François Bernard Racle, *Buste de Laocöon*, 1761, Liège, Musée des Beaux-Arts

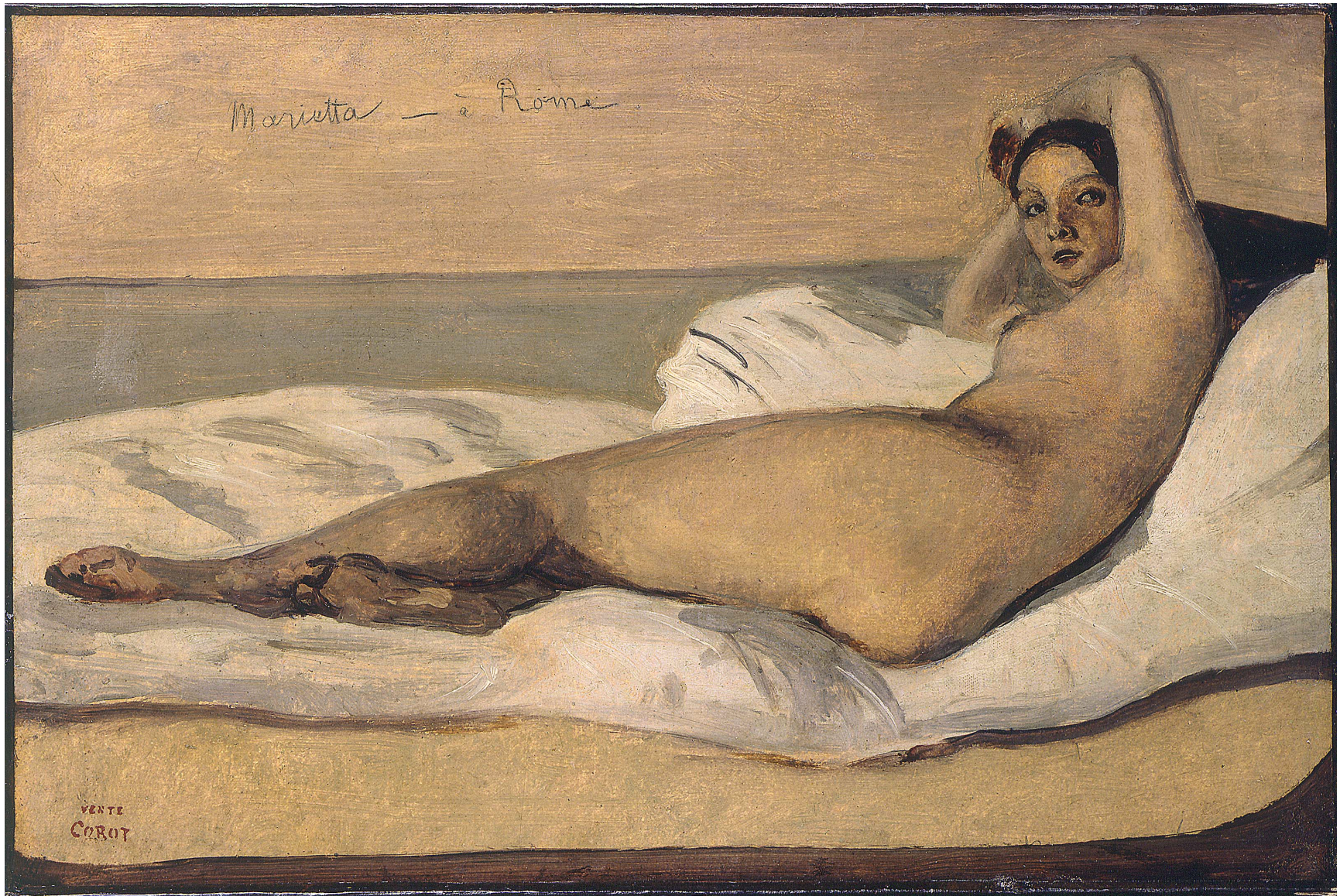


Document 8 : Ditlev Martens, *La maison de Michel-Ange*, 1833, Copenhagen, Torvaldsens Museum.



2. Rencontres et possibilités d'émancipation

Document 9 : Jean-Baptiste-Camille Corot, Marietta, dite L'odalisque romaine, 1843.



Document 10 : Ludwig Passini, *Artistes au Café Greco à Rome, Hambourg, Kunsthalle.*



Document 11 : Josph Nicolas Robert Fleury, *Peintres dans la campagne romaine (Subiaco), 1823. Collection privée.*



Document 12 : Frederick de Moucheron, *Paysage romain*, vers 1655, huile sur toile, Strasbourg, Musée des Beaux-Arts.

